

**SEGA®**

**CITY** *CABINET*

取 扱 説 明 書



株式会社 **セガ・エンタープライゼス**

## マニュアルの紹介

1. 取扱上の注意 .....	1
2. 設置場所の注意 .....	2
3. 各部の取扱い説明 .....	3
4. 各部の名称 ① .....	4
5. 各部の名称 ② .....	5
6. 各部の名称 ③ .....	6
7. 各筐体の組立方法 ① .....	7
8. 各筐体の組立方法 ② .....	8
9. サイド・パネルの組合せ ① .....	9
10. サイド・パネルの組合せ ② .....	10
11. コントロール・パネルの組合せ方法 .....	11
12. 部品カタログ .....	12 ~ 22
13. 総合配線図 .....	23

## 仕 様

縦×横×奥行 : 100 cm × 58 cm × 71.5 m

ブラウン管 : 18 インチカラーモニター

消費電力 : 150 W

重 量 : 60 Kg

## 注意事項

- ◎ 記載されている内容は、改良のため予告なく変更する場合がありますのでご注意ください。

## マニュアルの紹介

(株)セガ・エンタープライゼスは、LSIやマイクロプロセッサなど高度なエレクトロニクス技術と豊かな経験から斬新でしかも人気の高い各種のゲーム機械を提供し続けています。このマニュアルは、新製品 <sup>シティ</sup>CITY 筐 体 に関する、電子アSEMBリー、エレクトロ・メカニカル、保守管理、予備部品などオペレーション全般に至る総ての情報を示し、詳しく解説したものです。

読者には、電氣的知識、中でもIC、CRT、マイクロプロセッサなどに専門知識を持つ技術者を対象としています。このマニュアルを熟読し、十分な理解を得た上でご使用ください。万一、正常な機能が得られない場合、技術者以外の方は内部システムに絶対に手を触れず、下記の本社または最寄りの各支店までご連絡ください。

株式会社セガ・エンタープライゼス

本 社 田144 東京都大田区羽田1-2-12

電話 営業 03-743-7433

販売 03-743-7432

受付 03-743-7400

札幌支店 田062 札幌市豊平区豊平五条3-80-14

電話 011-841-0248 (代表)

関西支店 田561 大阪府豊中市豊南町東2-5-3

電話 06-334-5331 (代表)

博多支店 田810 福岡県福岡市中央区白金2-5-15

電話 092-522-4715 (代表)

### ☆ 著作権に関する表示

セガ製品には下記の表示があります。

© SEGA 1986

これは1986年にセガより発行されたもので、その著作権は(株)セガ・エンタープライゼスにあることの表示です。

## 1. 取 扱 上 の 注 意

ゲーム機の設置や点検の際、取扱いには下記の点に充分注意して、安全にゲームが楽しめるようにご配慮ください。

- 作業は、必ず電源スイッチを切ってから行なってください。
- 電源プラグを瞬間的に抜き差しすることは危険です。
- 電源コードやアース線が、通路上などに危険な状態で露出していないか確認が必要です。特にアースの接地は、所定の場所で安全に接続してください。
- ヒューズは、指定された定格に合うもの以外の使用は避けてください。
- ICボード、その他のコネクタの接続は完全に行なってください。差し込みが不十分だと大変危険です。  
また、ICボードの回路検査は、ロジック・トーンの使用に限られます。テスターは使用できませんのでご注意ください。

異常がないか確認できましたら、電気入力を行ないます。

## 2. 設置場所の注意

シティ  
CITY 筐体は屋内用ゲーム・マシーンです。

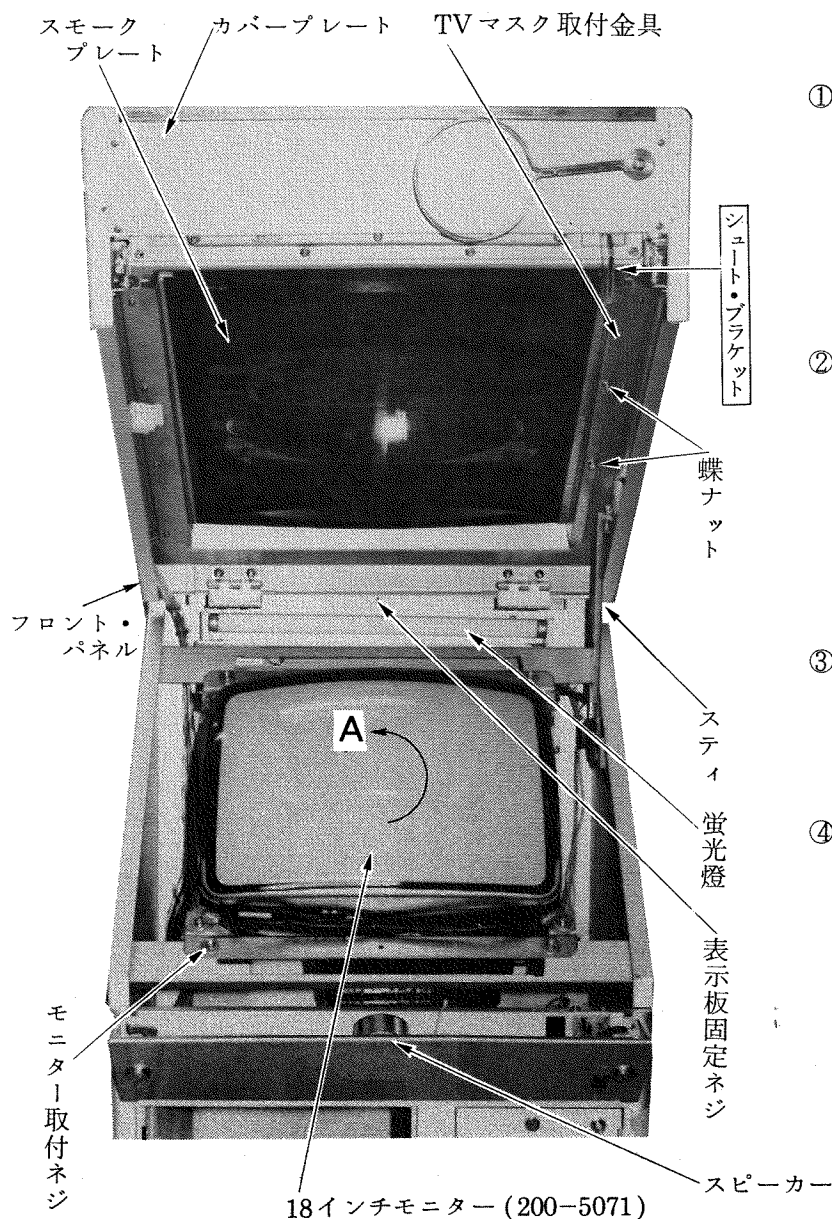
屋外へは絶対に設置しないでください。また、屋内であっても次のような場所は避け、正しくご使用ください。

- 雨漏り、漏水、または湿気により結露する恐れのある場所。
- 室内プール、シャワーの近辺。
- 直射日光が当たる場所。
- 暖房器具など直接熱に当る場所、または熱気の強い場所。
- 引火性、揮発性の強い薬品、または危険物の周辺。
- 傾斜面。
- 非常口、消火器など防災設備の周辺。
- 振動の激しい場所
- 塵埃の多い所。

### 3. 各部の取扱い説明

筐体内部の調整、部品交換、掃除等を行なう場合の手順を下記に説明します。

(スティは2段階に変化します)



#### ① コントロール・パネルの交換

コントロール・パネル等の交換する場合、フロント・パネルを開けてからネジ4本取外すと、カバープレートが外れます。

#### ② スモーク・プレートの掃除

フロント・ガラスとスモーク・プレートの間の掃除する場合は、TVマスク取付金具を蝶ボルト2本で取外すと、手前にスモーク・プレートが外れます。

#### ③ モニターの方向変更

横使用(写真)を縦方向に移動する場合、A方向に回転して下さい。

#### ④ あそび方の交換

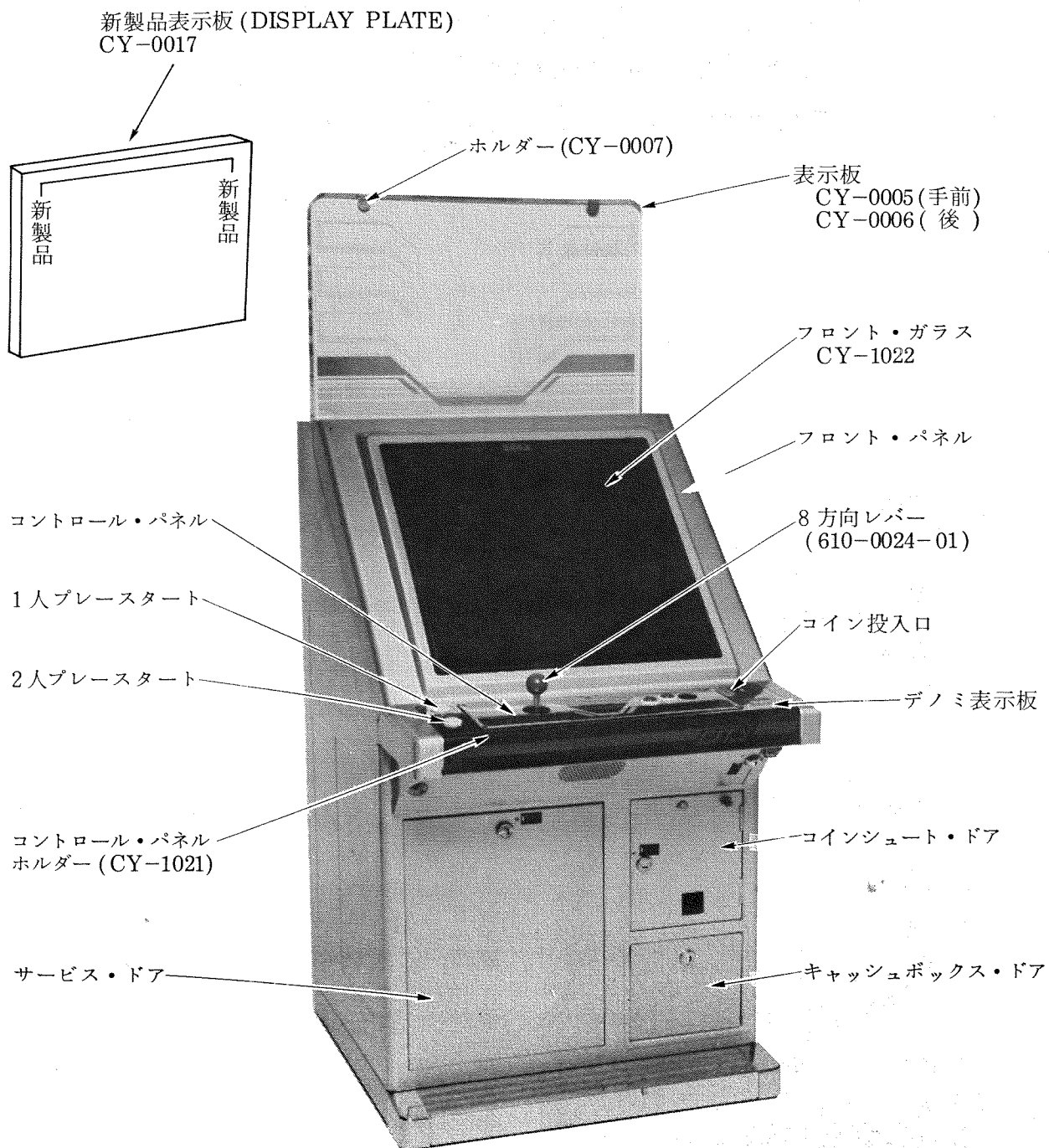
表示板固定ネジ(1本)を取外すことにより、表示板(2枚)が上方向に引出せます。

#### 注 意

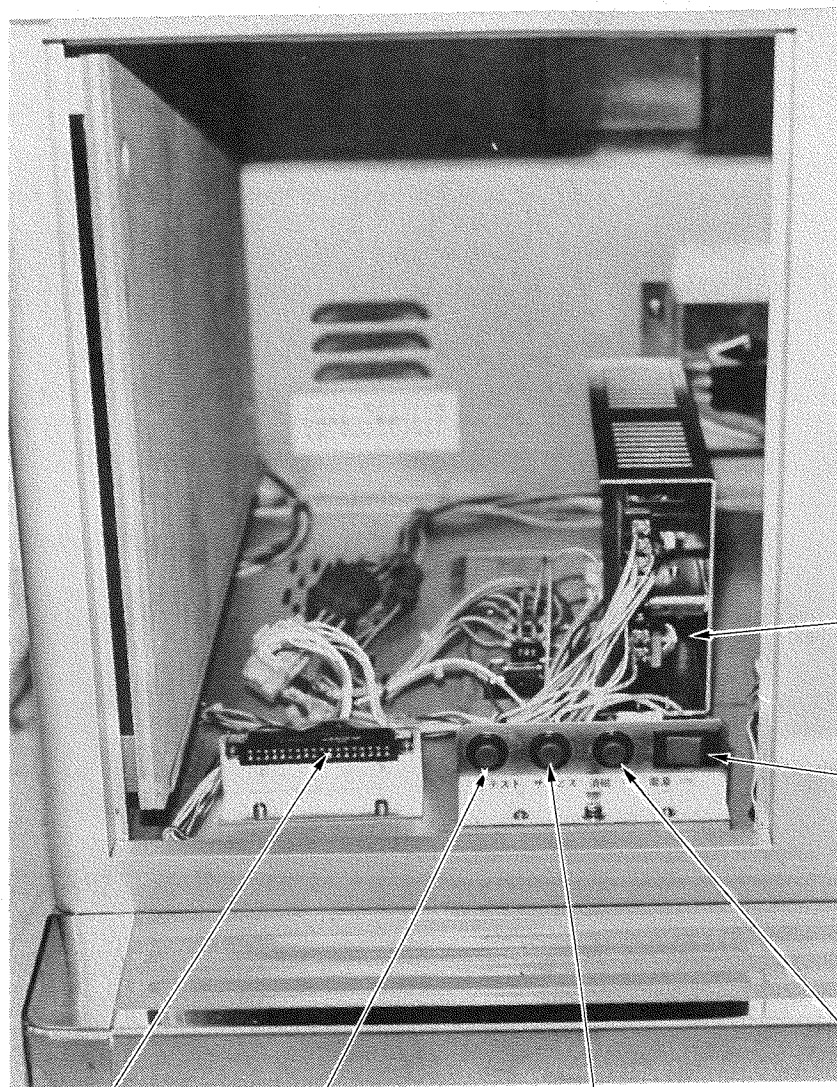
1. フロント・パネルを開けて作業する場合、凸部(シュート・ブラケット)に注意して下さい。



#### 4. 各部の名称 ①



## 5. 各部の名称 ②



スイッチング・レギュレータ  
(400-5041)

④ 前面メイン・スイッチ

コネクター36P  
(209-5009)

① テスト・スイッチ

② サービス・スイッチ

③ 消磁スイッチ

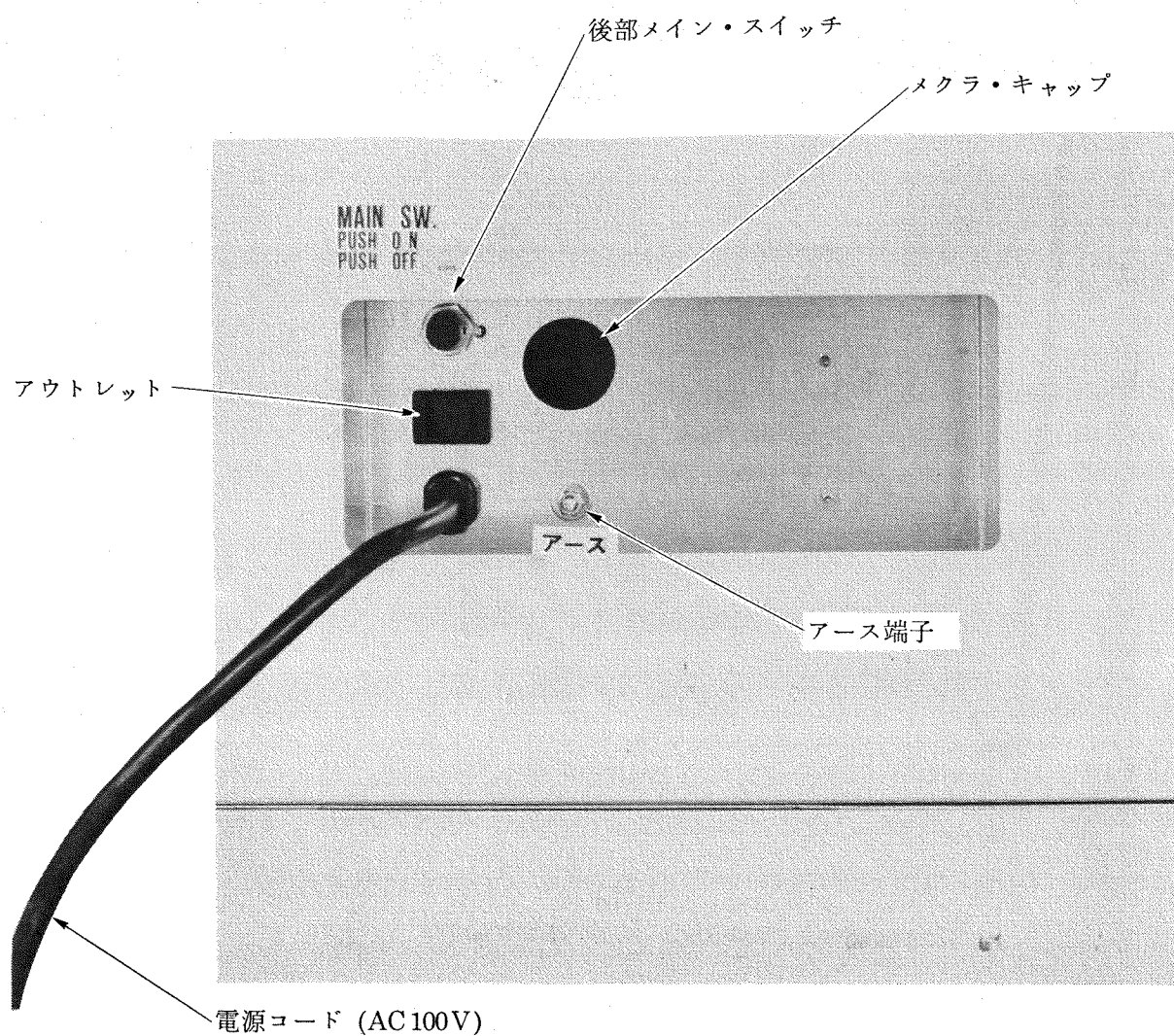
### 各部の説明

- ① テスト・スイッチ : このスイッチの取扱いに関しては、別冊参照。
- ② サービス・スイッチ : メータを上げずに、クレジットを上げることができます。(ゲームのチェックができます)
- ③ 消磁スイッチ : 画面の色ムラを取除くことができます。
- ④ 前面メイン・スイッチ : 筐体内のサービスをする時に使用します。

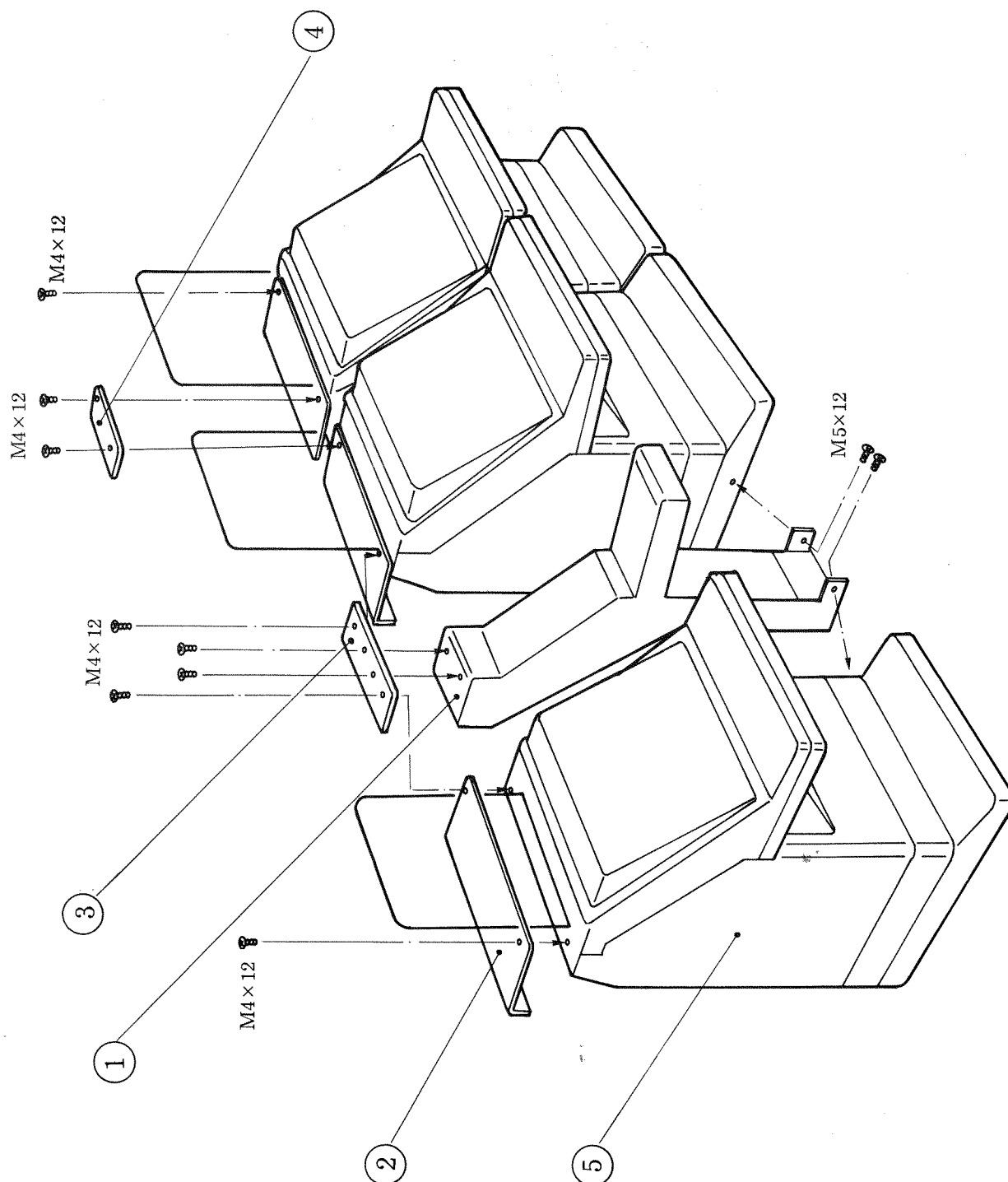


## 6. 各部の名称 ③

通常は「前面メイン・スイッチを利用して下さい」

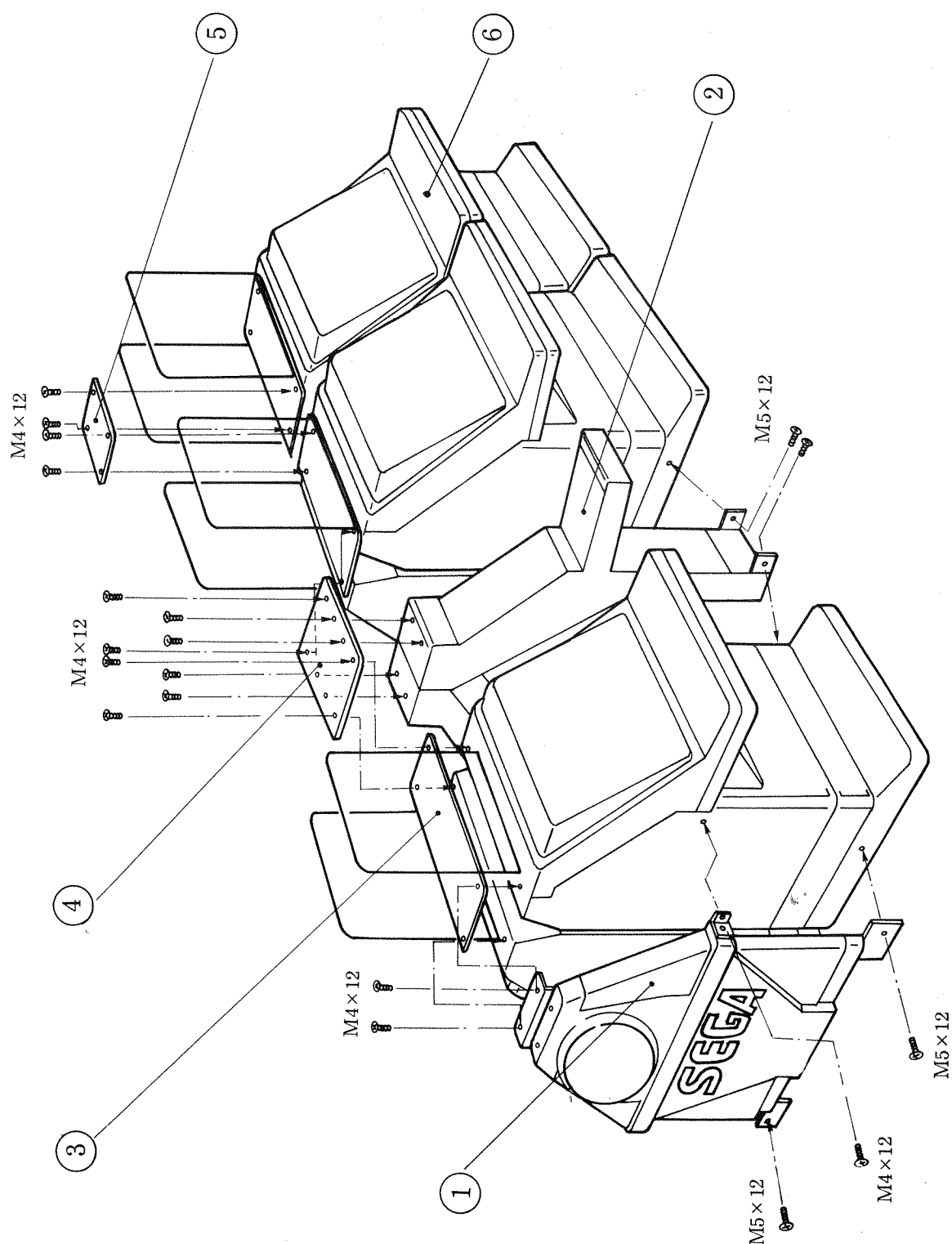


## 7. 各筐体の組立方法 ①



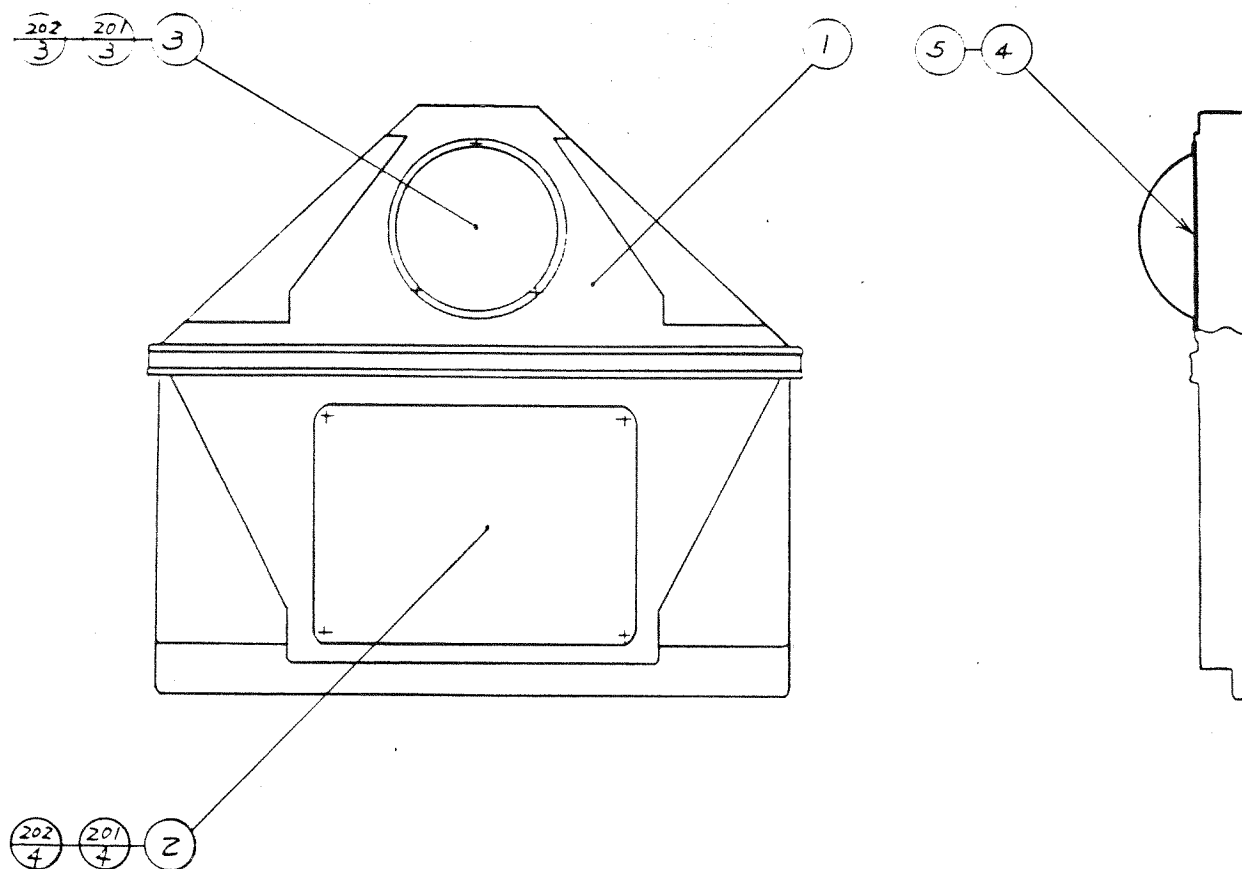
ITEM NO.	PART NO.	DESCRIPTION
1	CY-0500	ASSY SPACER
2	CY-0014	HALF BRKT UPR A W/SCR
3	CY-0015	HALF BRKT UPR B W/SCR
4	CY-0016	HALF BRKT UPR B
5	CY-10001	ASSY CABI CITY W/CONT

## 8. 各筐体の組立方法 ②



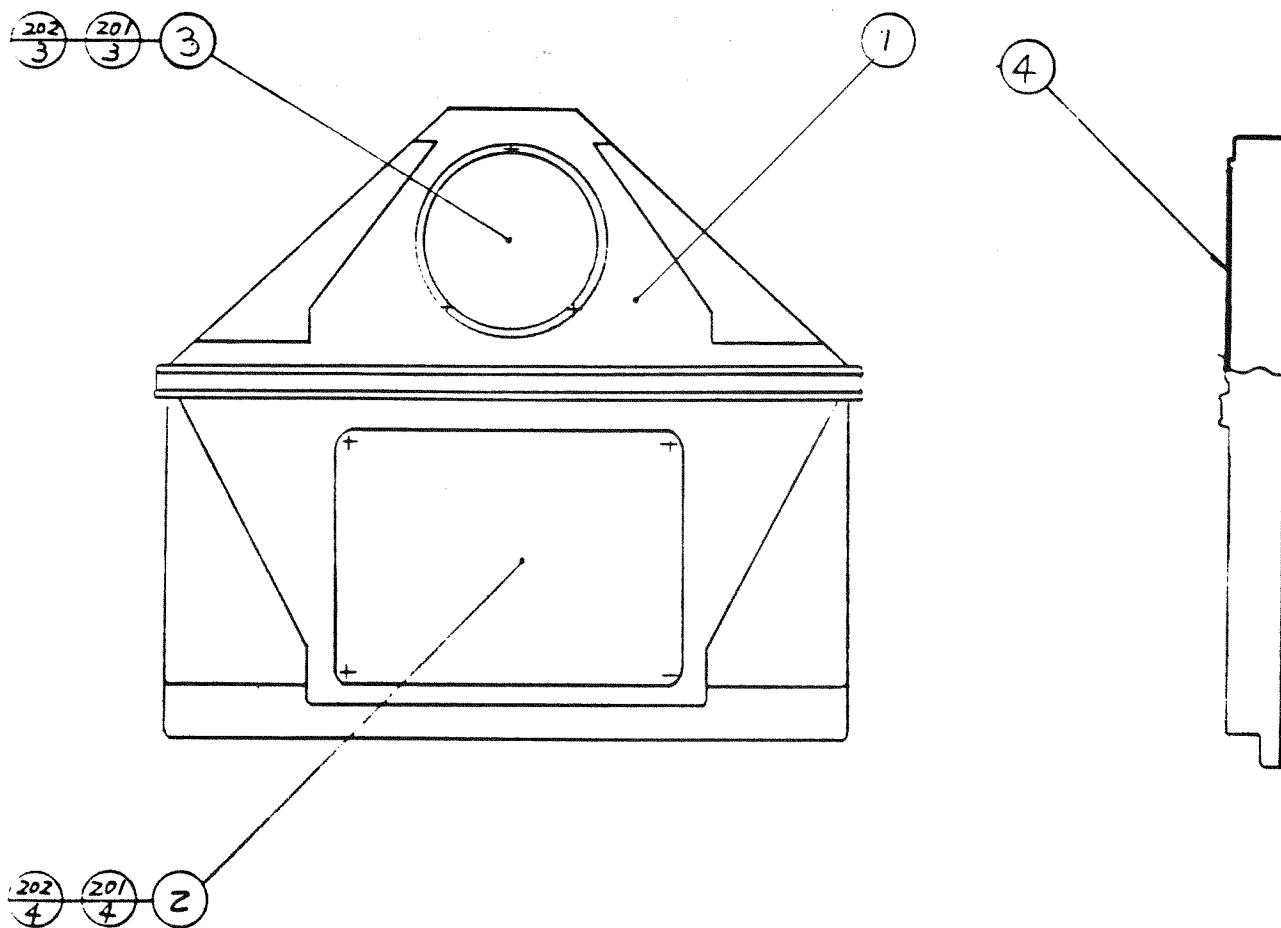
ITEM NO.	PART NO.	DESCRIPTION
1	CY-0507~	ASSY SIDE PANEL
2	CY-0500	ASSY SPACER
3	CY-0011	JOINT BRKT UPR A W/SCR
4	CY-0012	JOINT BRKT UPR B W/SCR
5	CY-0013	JOINT BRKT UPR C
6	CY-10001	ASSY CABI CITY W/CONT

## 9. サイドパネルの組合せ ①



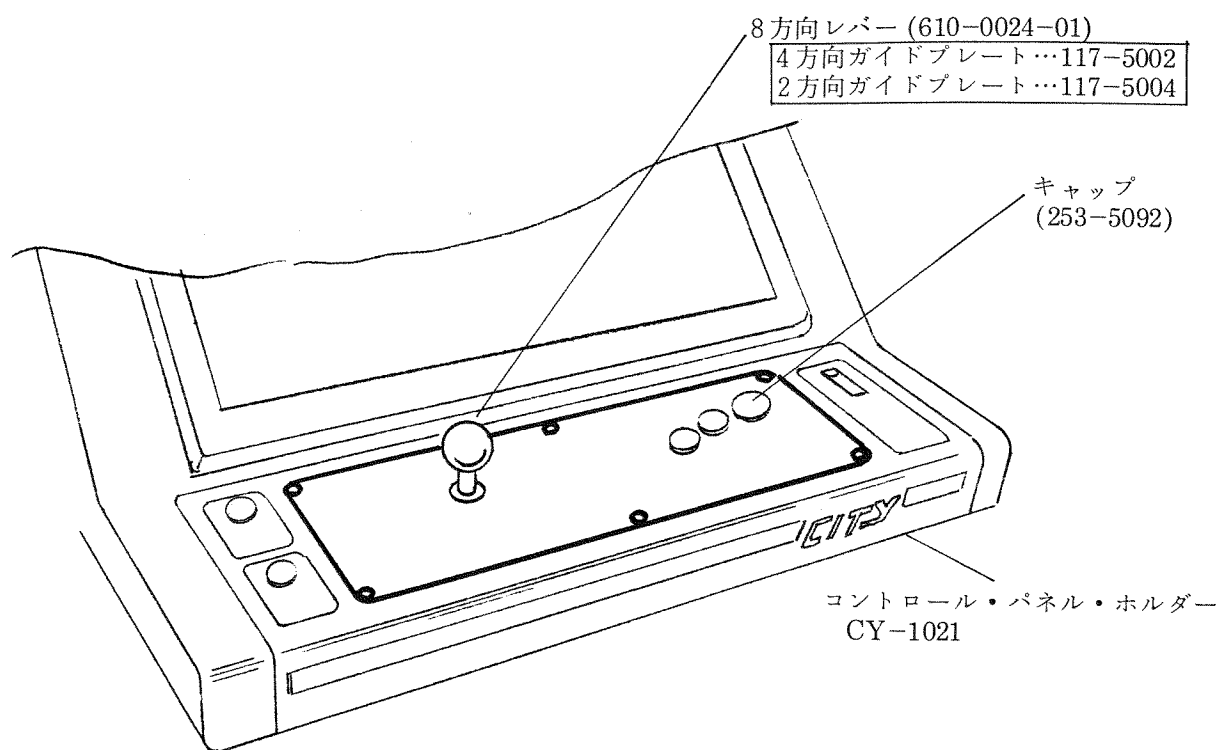
ITEM NO.	PART NO.	DESCRIPTION
1	CY-0522	SIDE PANEL
2	CY-0511-A	BILLBOARD VIDEO GAME
	CY-0508-A	BILLBOARD SEGA YELLOW
	CY-0508-B	BILLBOARD SEGA BLUE
3	CY-0523	ILLUMINATION COVER YELLOW
	CY-0524	" BLUE
4	CY-0525	ILLUMINATION PLATE YELLOW
	CY-0526	" BLUE
5	CY-0527	ILLUMINATION PLATE PRISM
201	039-0020	CARRIAGE BOLT M4×16
202	051-0004	FLANGE NUT M4

## 10. サイドパネルの組合せ ②

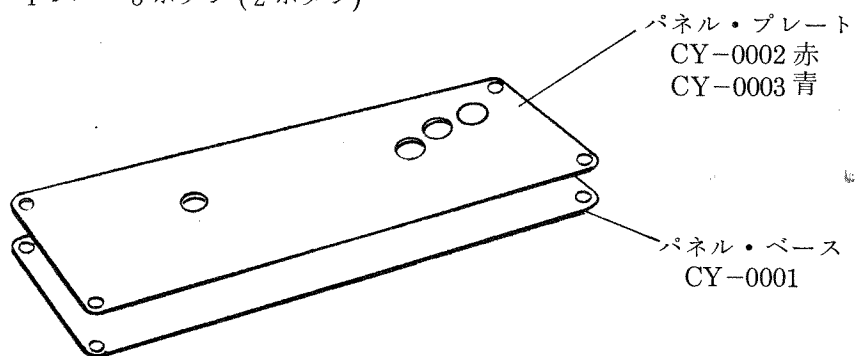


ITEM NO.	PART NO.	DESCRIPTION
1	CY-0522	SIDE PANEL
2	CY-0511-A	BILLBOARD VIDEO GAME
	CY-0508-A	BILLBOARD SEGA YELLOW
	CY-0508-B	BILLBOARD SEGA BLUE
3	CY-0525	ILLUMINATION PLATE YELLOW
	CY-0526	ILLUMINATION PLATE BLUE
4	CY-0527	ILLUMINATION PLATE PRISM
201	039-0020	CARRIAGE BOLT M4× 16
202	051-0004	FLNGE BOLT M4

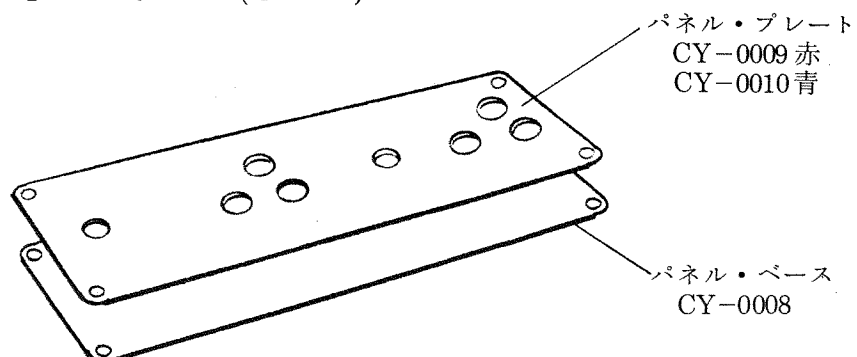
## 11. コントロール・パネルの組合せ方法



### ① 1レバー3ボタン(2ボタン)



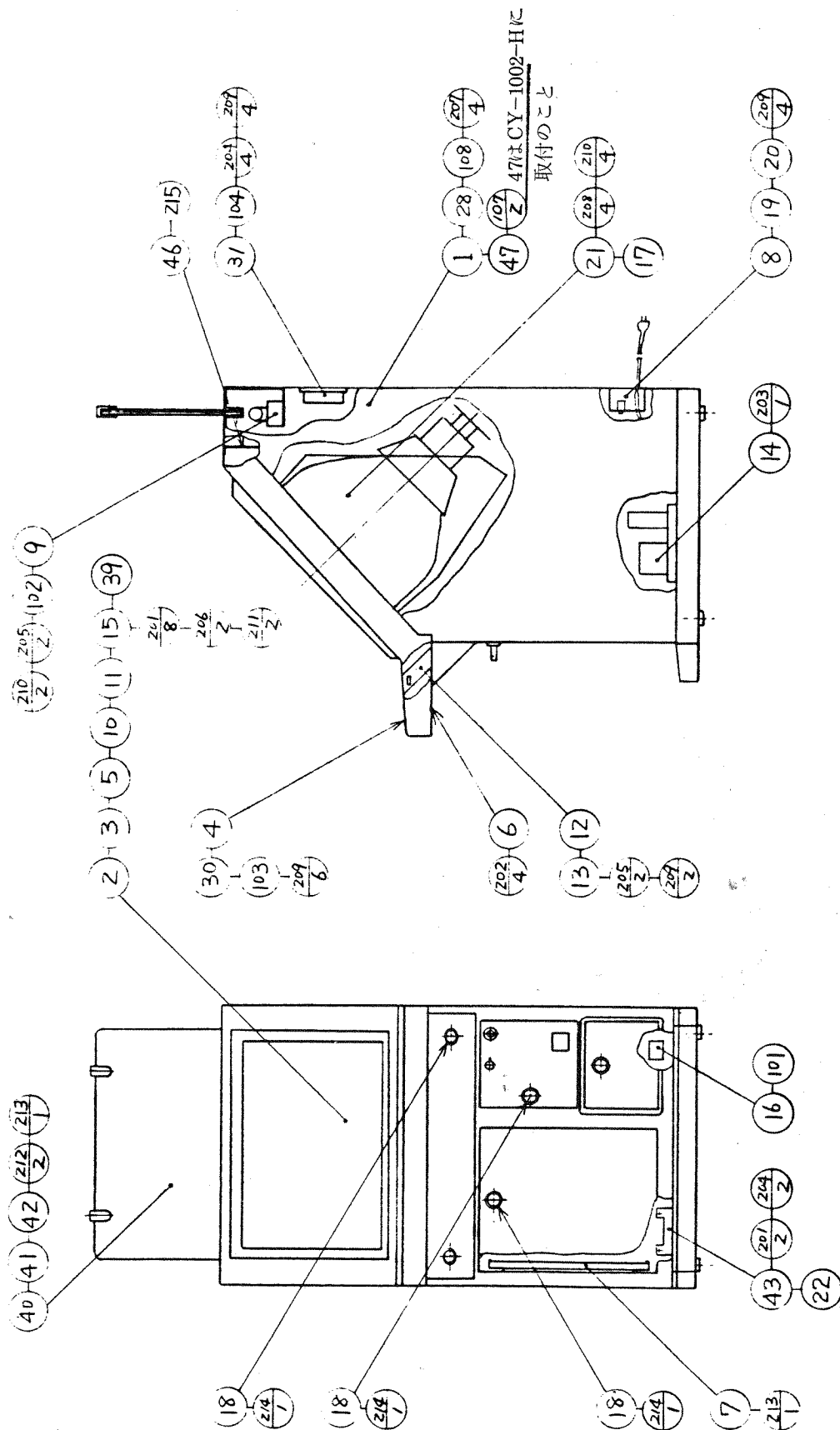
### ② 2レバー6ボタン(4ボタン)





## 12. 部品カタログ

### ① ASSY CABINET COM (CY-1000) (D-1/3)



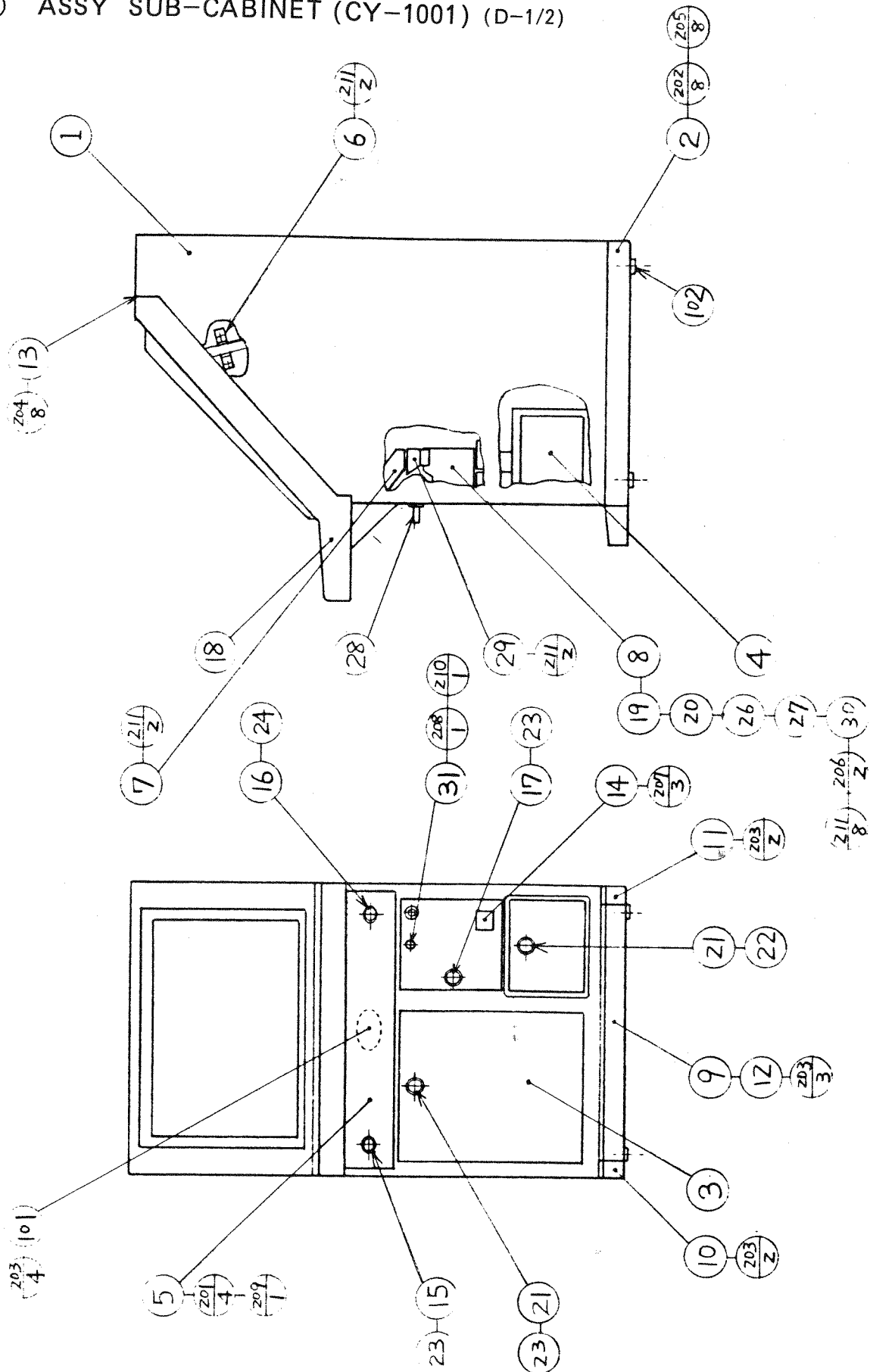
① ASSY CABINET COM (CY-1000) (D-2/3)

ITEM NO.	PART NO.	DESCRIPTION
37	SGB-3708-8	WIRE HARN CONTROL PANEL (MFG)
	211-0025	CONN PLUG AMP 12P WHITE
	280-0472	FASTON RCPT 110
	280-5015	FASTON RCPT 187
	601-5535	CONNCT SLEEVE 110 TYPE
38	SGB-3708-9	WIRE HARN START SW (MFG)
	211-0059	CONN PLUG AMP 3P WHITE
	280-0472	FASTON RCPT 110
39	TW-1020	TV MASK 18
40	CY-0005	DISPLAY PLATE FRONT
41	CY-0006	DISPLAY PLATE REAR
42	CY-0007	HOLDER
43	CY-1034	CONN BRKT 36P
44	421-6227	ADJ INSTR SH 18, 20
45	SGB-1035X	KEY BAG
46	CY-1035	FL COVER
47	80018Y	SERIAL NUMBER PLATE
	913	SEGA CITY
101	220-5064	MAG CNTR 6 DIG DC 5V W/L & D10
102	390-5108-02	ASSY FL LIGHT 15W 50Hz MELLOWLOOK
103	509-5083-02	SW PB IM YELLOW
104	260-0017	AXIAL FLOW FAN AC 100V 50-60Hz
105	211-0041	CONN PIN AMP
106	211-0042	CONN SOCKET AMP
107	280-0474	CONN CONTACT
108	253-5092	CAP SW
109	280-5008	CORD CLAMP $\varnothing 15$
110	280-0425	CORD CLAMP $\varnothing 10$
201	000-0406-S	M SCR PH W/S M4×6
202	000-0408-FS	M SCR PH W/FS M4×8
203	000-0520-FS	M SCR PH W/FS M5×20
204	010-0308-F	S-TITE SCR PH W/F M3×8
205	010-0406-F	S-TITE SCR PH W/F M4×6
206	032-0406	WING BOLT M4×6
207	047-0001	RVT OPEN TYPE 3.2×4.4
208	069-0001	FLT WSHR SPECIAL 5.5-20×1.6
209	051-0004	FLG NUT M4
210	051-0005	FLG NUT M5
211	061-0004	SPR WSHR M4
212	000-0308-S	M SCR PH W/S M3×8
213	000-0420-FS	M SCR PH W/FS M4×20
214	000-0425	M SCR PH M4×25
215	244-098	DOUBLE FACE TAPE 10mm×50m/ROLL

① ASSY CABINET COM (CY-1000) (D-3/3)

ITEM NO.	PART NO.	DESCRIPTION
1	CY-1001	ASSY SUB CABINET
2	CY-1019	GLASS HOLDER RIGHT
3	CY-1020	GLASS HOLDER LEFT
4	CY-1021	CONT PANEL HOLDER
5	CY-1022	FRONT GLASS
6	CY-1023	COVER PLATE
7	CY-1024	WOODEN BASE
8	CY-1025	AC UNIT
9	CY-1027	FL BRACKET
10	CY-1028	RUBBER PACKING
11	CY-1029	MASK HOLDER
12	CY-1030	ENTRY CHUTE BASE
13	CY-1031	ENTRY CHUTE
14	CY-4000	ASSY PWR SPLY
15	AB-1194Y	TV MASK BLUE SMOKE
16	80931	STICKER COIN METER
17	82789	STICKER DANGER HIGH VOLTAGE
18	83010	STICKER SERVICE INSTR
19	83005	STICKER MAIN SW PUSH ON PUSH OFF
20	81881	STICKER EARTH
21	200-5071	ASSY CLR DSPL 18 TYPE
22	SGB-3042X	EXT BD 36P
23	SGM-2675	POLTHN BAG 240×370
24	81968	STICKER SERVICE INSTR
25	83618	STICKER BUSINESS INFO
26	80198	STICKER POSSESSION INFO
27	80207X	STICKER SEGA INFO
28	117-5039	PLATE ELEC SPEC
29	SGM-3709	POLTHN COV 750×700×1000
30	117-5126	DENOMI PLATE ¥100
31	TH-1075	FAN BRACKET
32	SGB-0095	WIRE HARN FAN MOTOR (MFG)
	211-0095	CONN PLUG AMP 2P ORANGE
	209-0023	CONN CLOSED END
33	SGB-3708-3	WIRE HARN FL 15W (MFG)
	211-0095	CONN PLUG AMP 2P ORANGE
	209-0023	CONN CLOSED END
34	SGB-3708-4	WIRE HARN EXT AC 100V (MFG)
	600-5133	CABLE & CONN 300L
	211-0117	CONN CAP AMP 2P YELLOW
	211-0101	CONN PLUG AMP 4P ORANGE
	209-0023	CONN CLOSED END
35	SGB-3708-5	WIRE HARN MAIN (MFG)
	211-0043	CONN PLUG AMP 2P WHITE
	211-0044	CONN CAP AMP 2P WHITE
	211-0064	CONN PLUG AMP 9P WHITE
	211-0060	CONN CAP AMP 3P WHITE
	211-0119	CONN CAP AMP 3P ORANGE
	211-0047	CONN CAP AMP 12P WHITE
	209-5009	CONN 36P FOR PCB
	209-0032	CONN CLOSED END
	280-5015	FASTON RCPT 187
	280-5016	FASTON RCPT 205
	310-5010	INSL SPIRAL TUBE ID $\phi 12$ ( $\ell=300$ )
	601-5537	CONNECT SLEEVE 250 TYPE
36	SGB-3708-6	WIRE HARN COIN MTR (MFG)
	211-0059	CONN PLUG AMP 3P WHITE
	209-0023	CONN CLOSED END

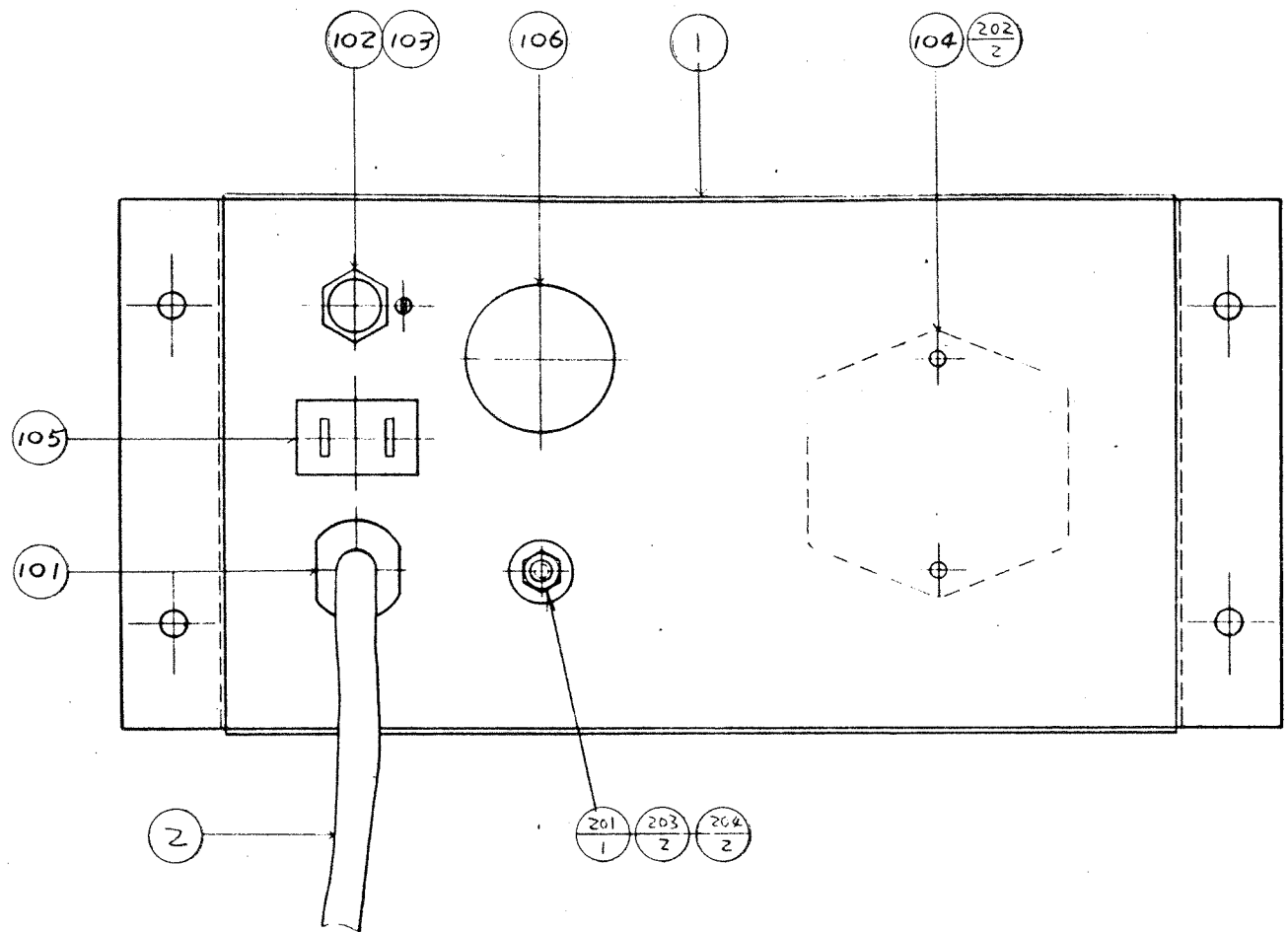
② ASSY SUB-CABINET (CY-1001) (D-1/2)



② ASSY SUB-CABINET (CY-1001) (D-2/2)

ITEM NO.	PART NO.	DESCRIPTION
1	CY-1002	STEEL CABINET
2	CY-1003	FLOOR BASE
3	CY-1004	SERVICE DOOR
4	CY-1005	CASH BOX
5	CY-1006	FRONT COVER
6	CY-1007	STOPPER BRACKET
7	CY-1008	LOWER CHUTE
8	CY-1009	COIN CHUTE BRACKET
9	CY-1010	CORNER PROTECTOR
10	CY-1011	CORNER COVER RIGHT
11	CY-1012	CORNER COVER LEFT
12	CY-1013	MAT
13	CY-1014	HINGE
14	CY-1015	REJECT COVER
15	CY-1016X	LKG TNG RIGHT
16	CY-1017X	LKG TNG LEFT
17	CY-1018	LKG TNG
18	CY-2000	ASSY FRONT PANEL
19	DH-1043X	REJECT LEVER BRKT
20	CY-1032	REJECT LEVER
21	DP-1148X	LKG TNG
22	220-5046	MAG LOCK W/KEYS
23	220-5044-01	MAG LOCK MASTER W/O KEY
24	220-5044-02	MAG LOCK MASTER CCW W/O KEY
25	220-5045	KEY MASTER FOR 220-5044
26	123-0035	SHAFT
27	105-0007	ASSY COIN CHUTE BRACKET
28	240-0097	ASSY REJECT BUTTON
29	GP-1025X	UPPER COIN CHUTE
30	220-0136	COIN CHUTE REJEC TYPE ¥100
31	CY-1033	SHOULDER SCREW
101	130-5008	SPKR 12×8cm 8Ω 3W
102	601-5512	LEG ADJ
201	000-0510-FS	M SCR PH W/FS M5×10
202	030-0612	HEX BOLT M6×12
203	051-0004	FLG NUT M4
204	051-0005	FLG NUT M5
206	061-0006	SPR WSHR M6
206	069-0039	E RING 3.2
207	010-0306-F	S-TITE SCR PH W/F M3×6
208	059-0009	HEX NUT M10 P=1.25
209	000-0408-FS	M SCR PH W/FS M4×8
210	061-0010	SPR WSHR M10
211	010-0408-F	S-TITE SCREW PH W/F M4×8

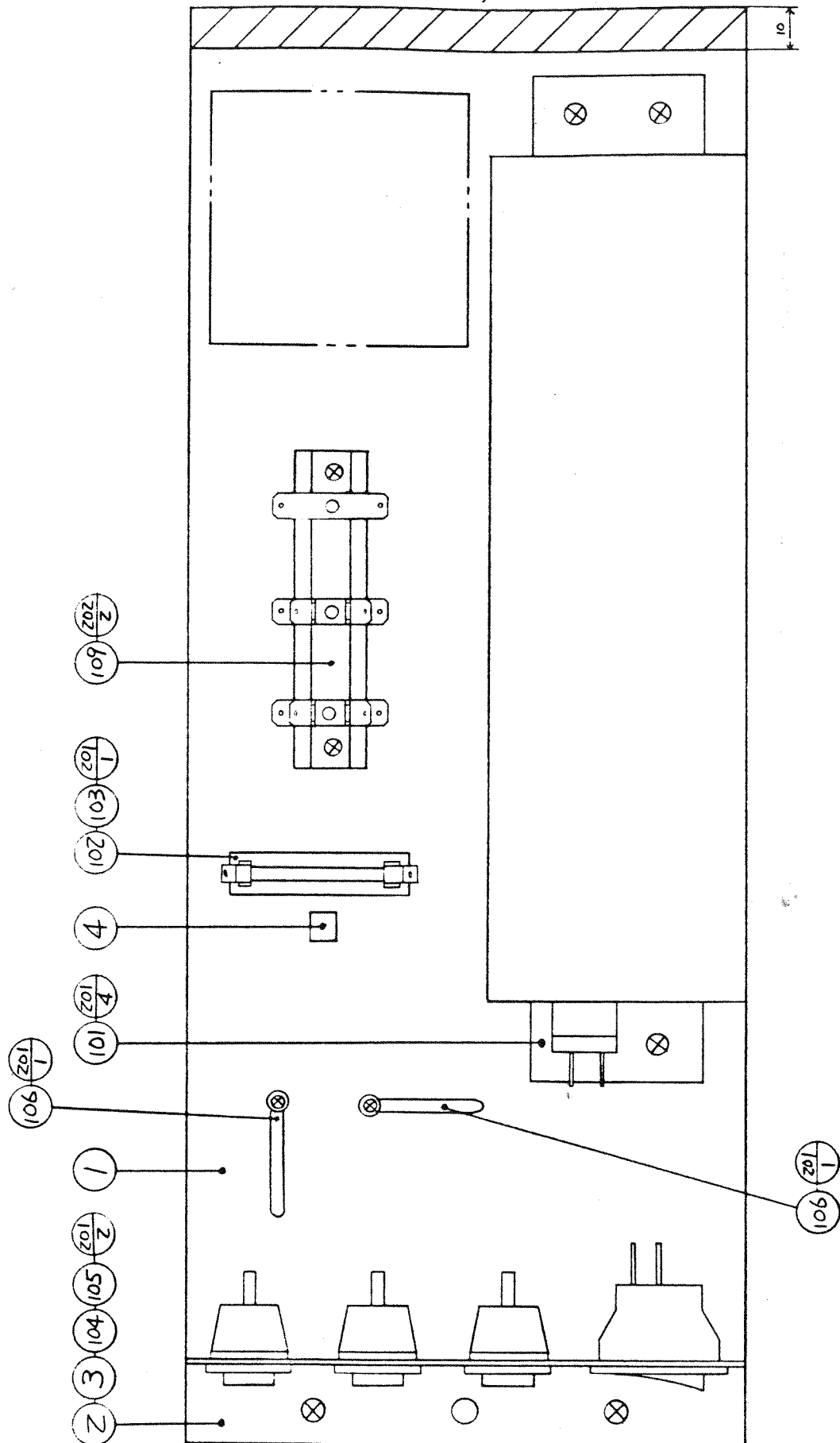
### ③ AC UNIT (CY-1025)



ITEM NO.	PART NO.	DESCRIPTION
1	CY-1026	AC BOX
2	600-0078	CABLE & PLUG ASSY
3	SGB-3708-1	WIRE HARN AC UNIT (MFG)
	211-0044	CONN CAP AMP 2P WHITE
	209-0032	CONN CLOSED END
	280-0472	FASTON RCPT 110
	280-5015	FASTON RCPT 187
	601-5535	CONNECT SLEEVE 110 TYPE
	601-5536	CONNECT SLEEVE 187 TYPE
101	280-0418	BSHG STRAIN RLF 8.3
102	509-0039	SW PUSH BTN TYPE
103	509-0049	SW STOPPER 12Ø
104	601-0429	NOISE FLTR AC 250V 4A
105	601-5513	OUTLET AC F 187 TYPE
106	253-5092	CAP SW
107	211-0042	CONN SOCKET AMP
201	000-0414-BR	M SCR PH BRS M4×14
202	010-0308-F	S-TITE SCR PH W/F M3×8
203	050-0004-BR	HEX NUT BRS M4
204	069-0003	FLT WSHR BRS 4-12×1



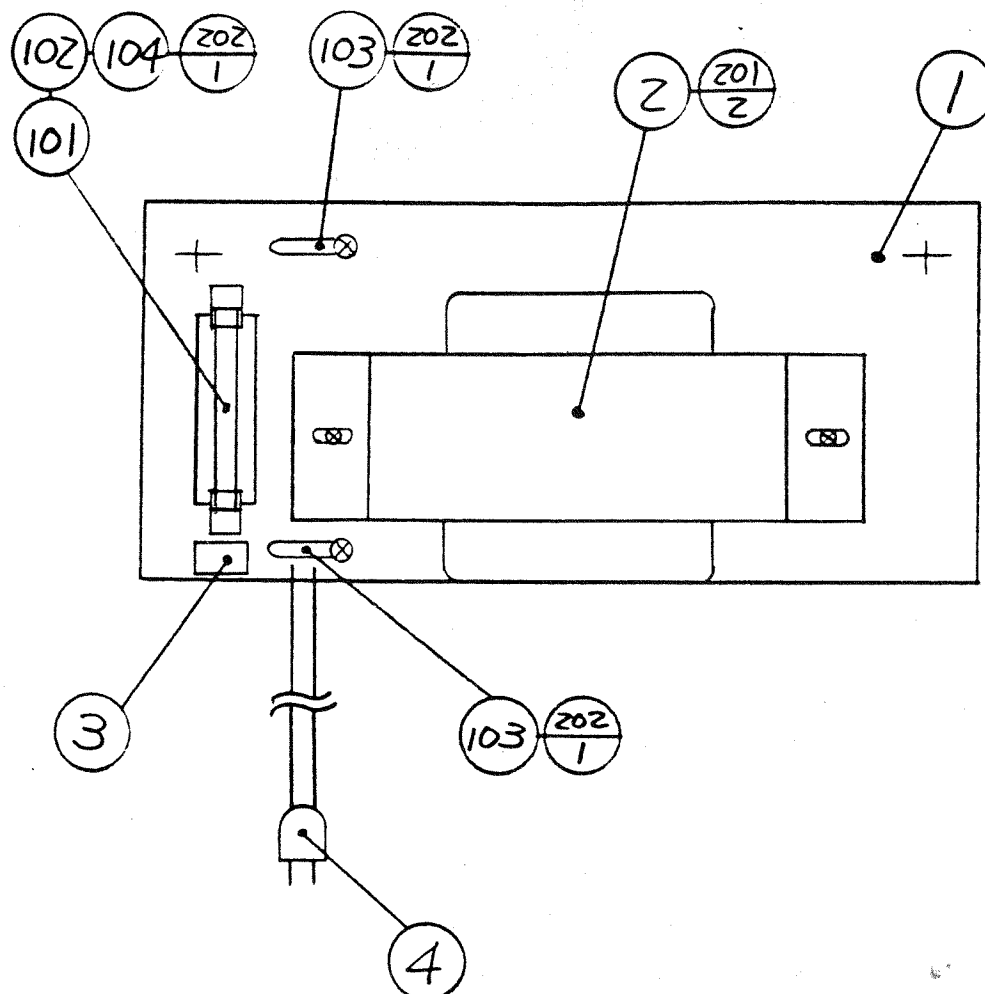
④ ASSY POWER SUPPLY (CY-4000) (D-1/2)



④ ASSY POWER SUPPLY (CY-4000) (D-2/2)

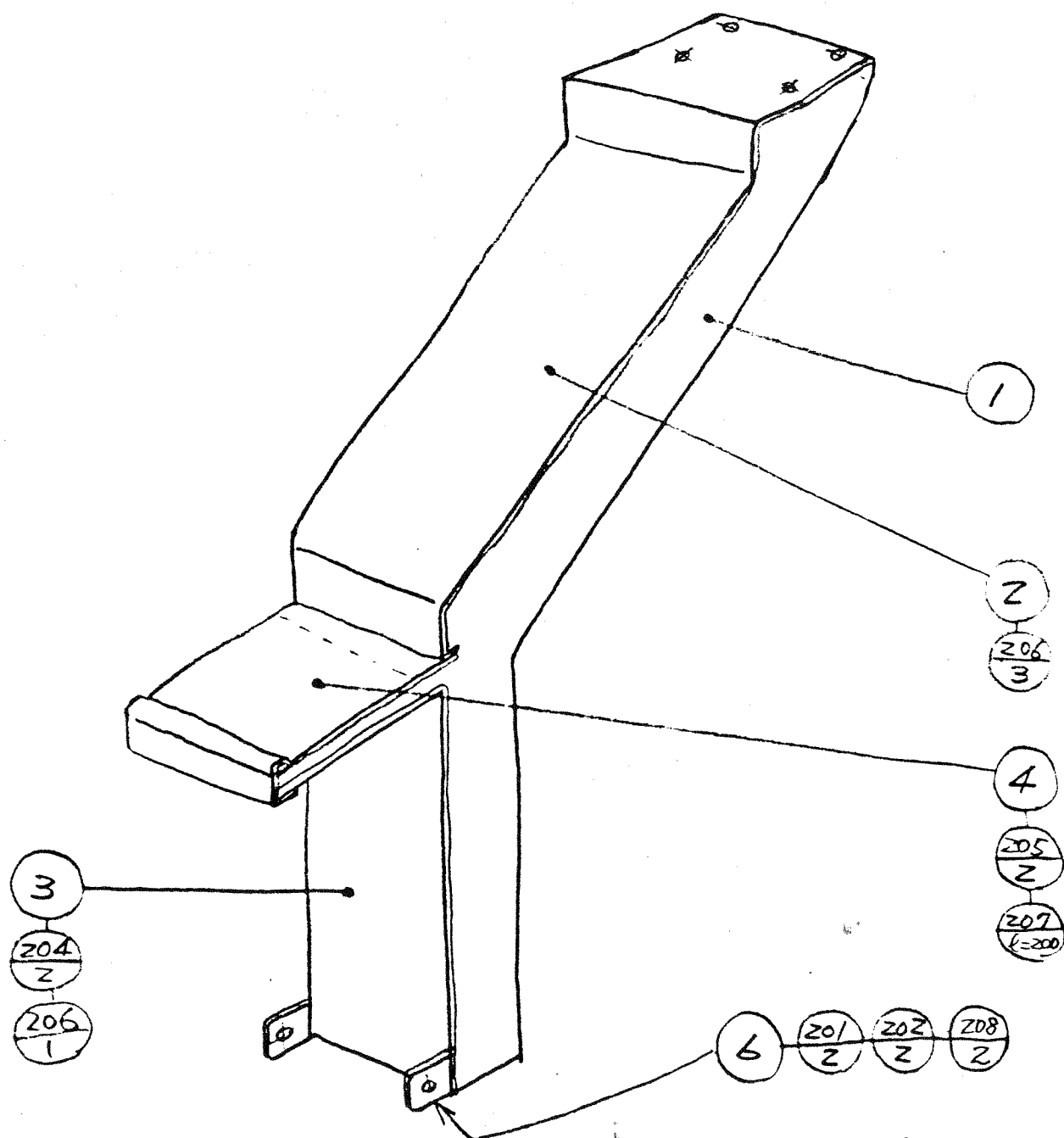
ITEM NO.	PART NO.	DESCRIPTION
1	CY-4001	BASE
2	CY-4002	SW BRKT
3	421-6300	STICKER SW INSTR
4	81125	STICKER 4 AMPERE
5	SGB-3708-10	WIRE HARN PWR SPLY (MFG)
	211-0043	CONN PLUG AMP 2P WHITE
	211-0044	CONN CAP AMP 2P WHITE
	211-0116	CONN CAP AMP 2P ORANGE
	211-0072	CONN CAP AMP 4P WHITE
	211-0122	CONN CAP AMP 4P ORANGE
	211-0065	CONN CAP AMP 9P WHITE
	280-0472	FASTON RCPT 110
	280-5015	FASTON RCPT 187
101	400-5041	SW REGU AC 100V +5V 9V +12V 1.5A
102	514-0012	FU HLDR 1P AC 250V 10A
103	514-0040	FU 4A 6.4×30mm
104	509-5028	SW PB 1M
105	509-5139	SW ROCKER TYPE 1M
106	280-0419	HARNESS LUG
107	211-0041	CONN PIN AMP
108	211-0042	CONN SOCKET AMP
109	117-5128	TERMINAL PLATE
201	005-3113-F	W SCR RH W/F 3.1×13
202	005-3120	W SCR RH 3.1×20

# ⑤ ASSY LAMP PWR SUPPLY (CY-4100)



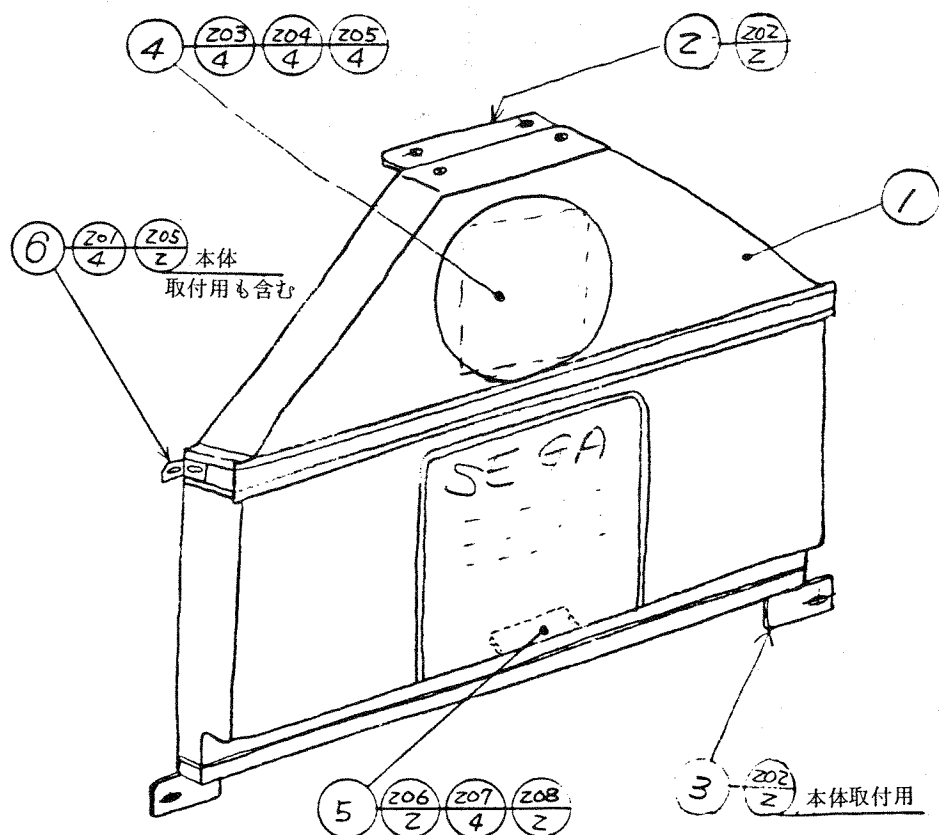
ITEM NO.	PART NO.	DESCRIPTION
1	CY-4003	BASE
2	560-5082	PWR XFMR 100V 12V 2A
3	80424	STICKER 2 AMPERE
4	600-5296	CABLE & PLUG ASSY (ℓ=600)
5	SGB-3721	WIRE HARN LAMP PWR SPLY
	212-5033	CONN FEM 2P
	209-0023	CLOSED END CONNECTOR
101	514-0012	FUSE HLDR 1P 250V 10A
102	514-0032	FUSE 2A 6.4×30mm
103	280-0419	HARNESS LUG
104	280-5015	FASTON RCPT 187
201	000-0414	M SCR PH W/FS M4×14
202	005-3113	W SCR RH 3.1×13

⑥ ASSY SPACER (CY-0500)



ITEM NO.	PART NO.	DESCRIPTION
1	CY-0501	WOODEN BASE
2	CY-0502	SPACER PLATE UPPER
3	CY-0503	SPACER PLATE LOWER
4	CY-0504	TABLE PLATE
6	CY-0506X	CONN PLATE LOWER
201	001-0410	M SCR FH M4×10
202	029-0062	M SCR TH CRM M5×12
204	005-3510	W SCR RH 3.5×10
205	005-3513	W SCR RH 3.5×13
206	051-0004	FLG NUT M4
207	244-063	DOUBLE FACE TAPE 20mm×50m ROLL( $\ell=200$ )
208	069-0001	FLT WSHR 5.5-20×1.6

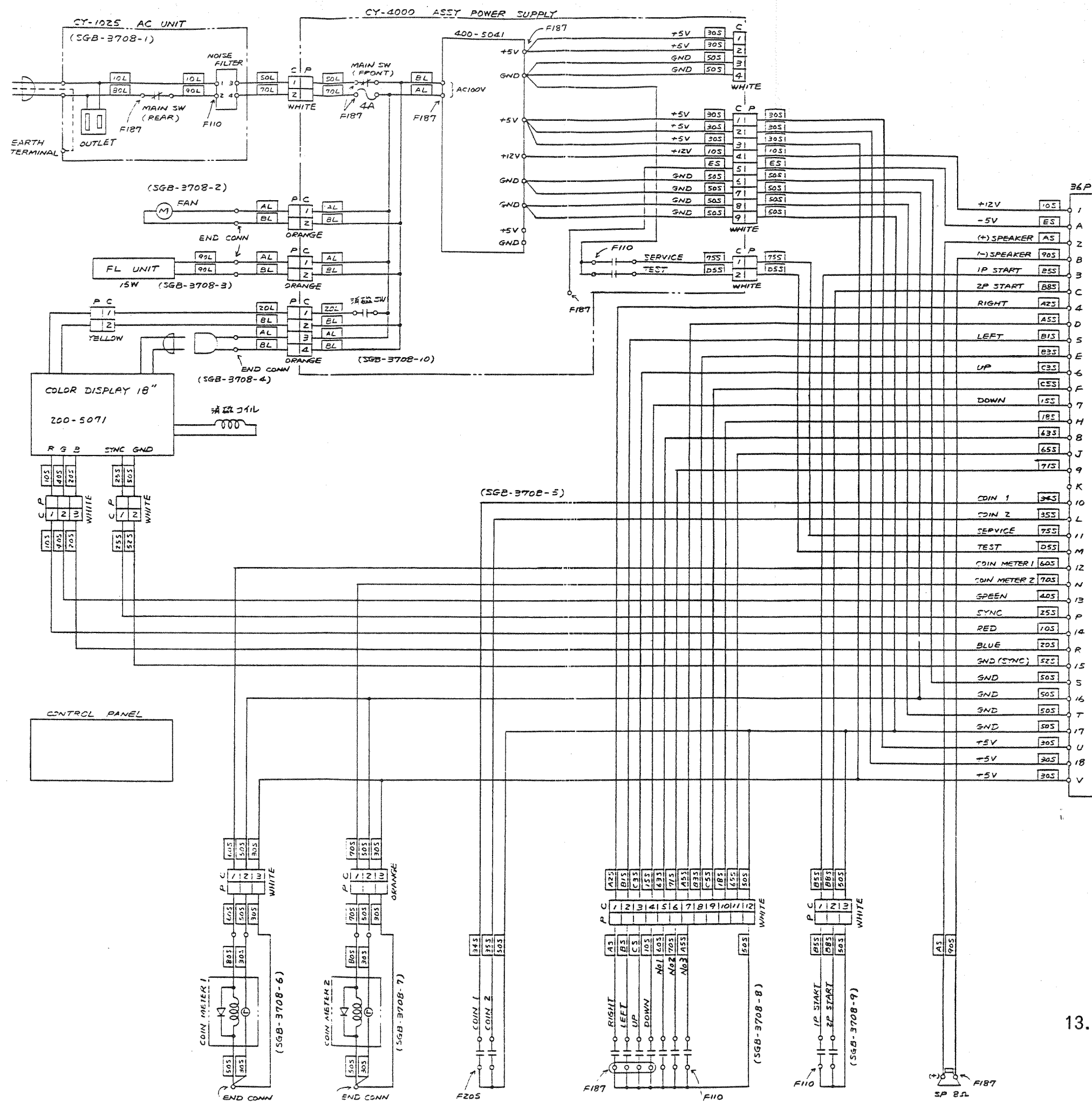
# ⑦ ASSY SIDE PANEL (CY-0507~)



ITEM NO.	PART NO.	DESCRIPTION	
1	CY-0509	SIDE PANEL UNIT YELLOW A	イズレカ 1ea 使用
	CY-0510	SIDE PANEL UNIT YELLOW B	
	CY-0512	SIDE PANEL UNIT BLUE A	
	CY-0513	SIDE PANEL UNIT BLUE B	
	CY-0518	SIDE PANEL UNIT YELLOW C	
	CY-0519	SIDE PANEL UNIT YELLOW D	
	CY-0520	SIDE PANEL UNIT BLUE C	
	CY-0521	SIDE PANEL UNIT BLUE D	
2	CY-0528	HOLDER BRKT UPPER	
3	CY-0515	HOLDER BRKT LOWER	
4	CY-0516	LAMP UNIT	
5	CY-4100	ASSY LAMP PWR SPLY	
6	CY-0529	BRACKET	
201	029-0014	M SCR TH CRM M4×12	
202	029-0062	M SCR TH CRM M5×12	
203	000-0414-F	M SCR PH W/F M4×14	
204	060-0004	FLT WSHR M4	
205	050-0004	HEX NUT M4	
206	000-0525	M SCR PH M5×25	
207	144-024	FLT WSHR SPCL 5.6-19.1×1.2	
208	050-0005	HEX NUT M5	

913-1

SEGA CITY SIDE PANEL 配線図



13. 総合配線図



